

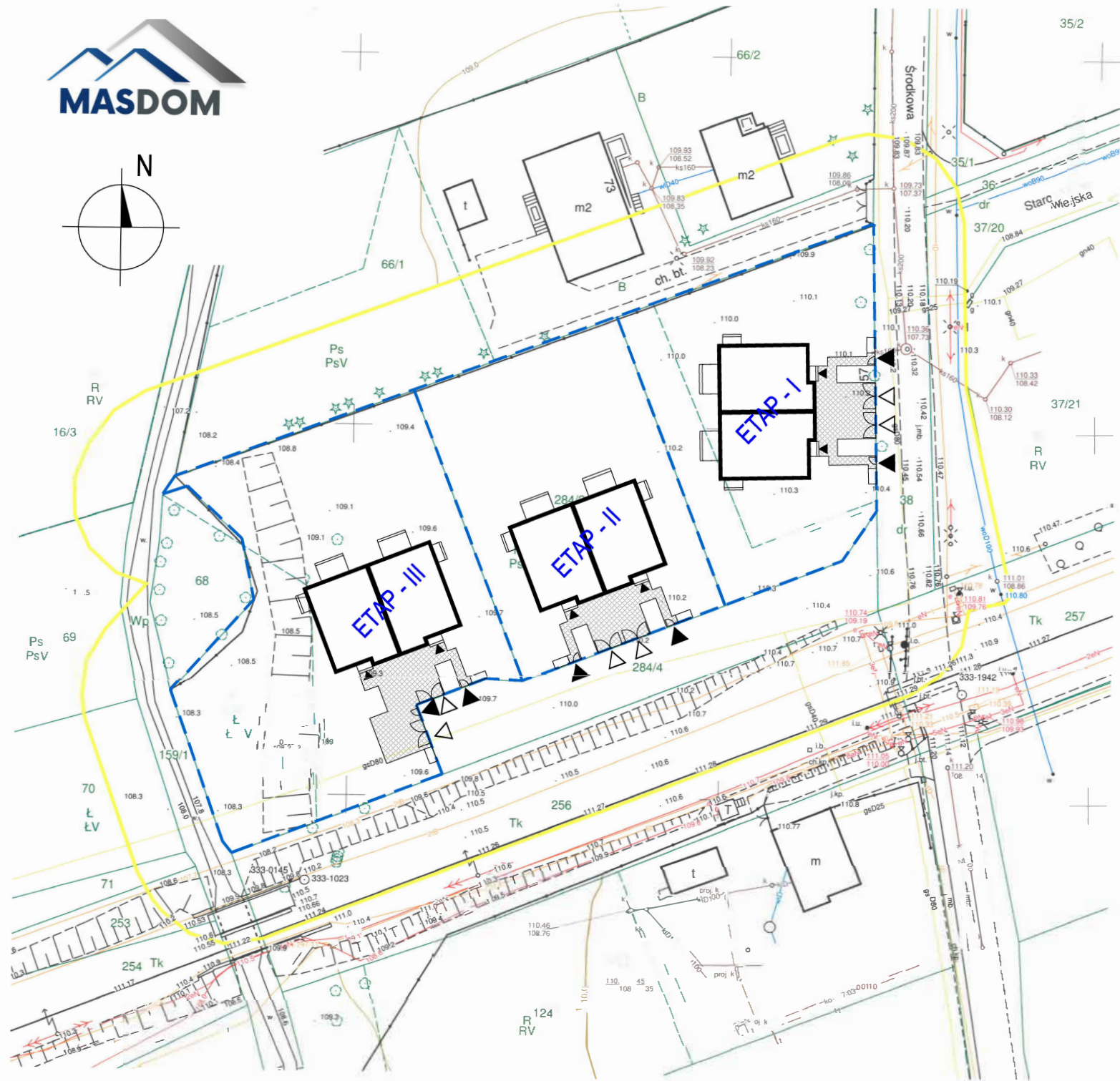
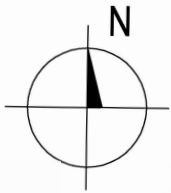


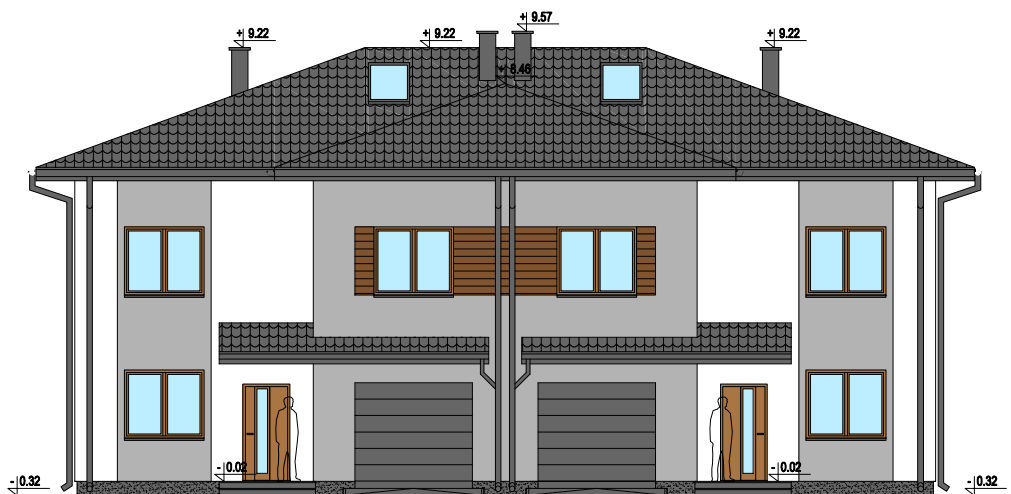
INWESTYCJA KADY, UL. ŚRODKOWA

Więcej informacji - www.masdom.pl

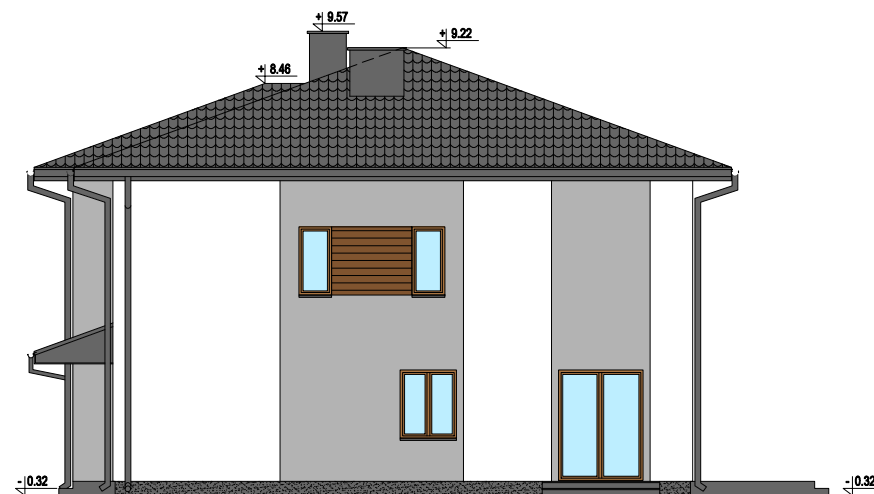
tel. 570 740 825 / 601 892 173

info@masdom.pl

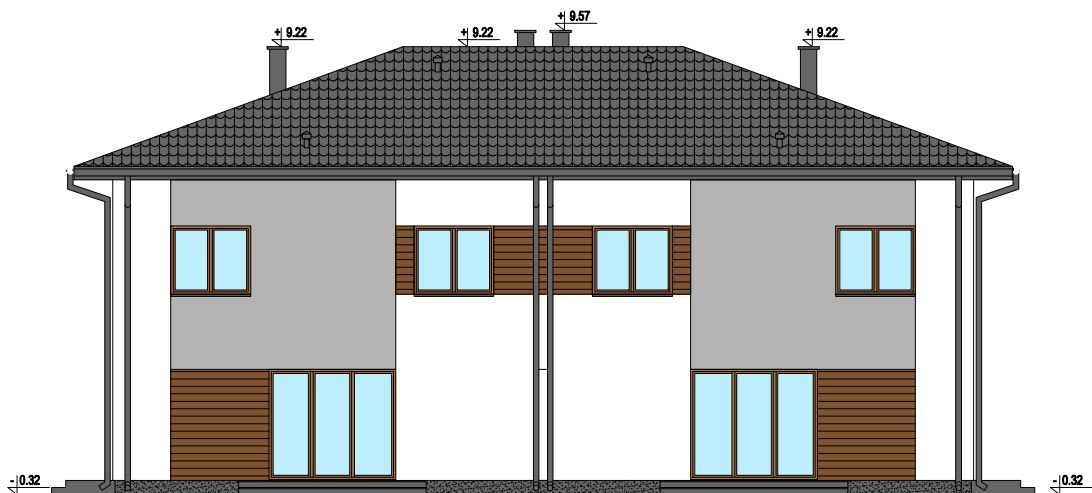




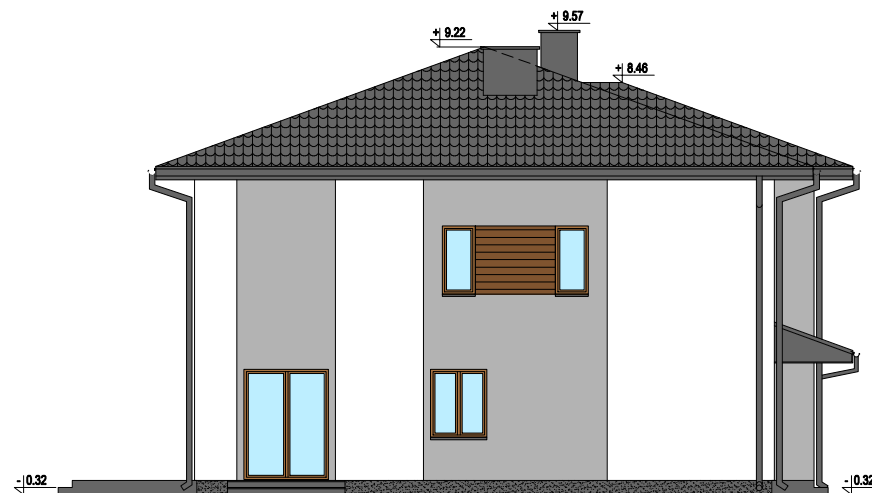
ELEWACJA WSCHODNIA - FRONTOWA



ELEWACJA PÓŁNOCNA

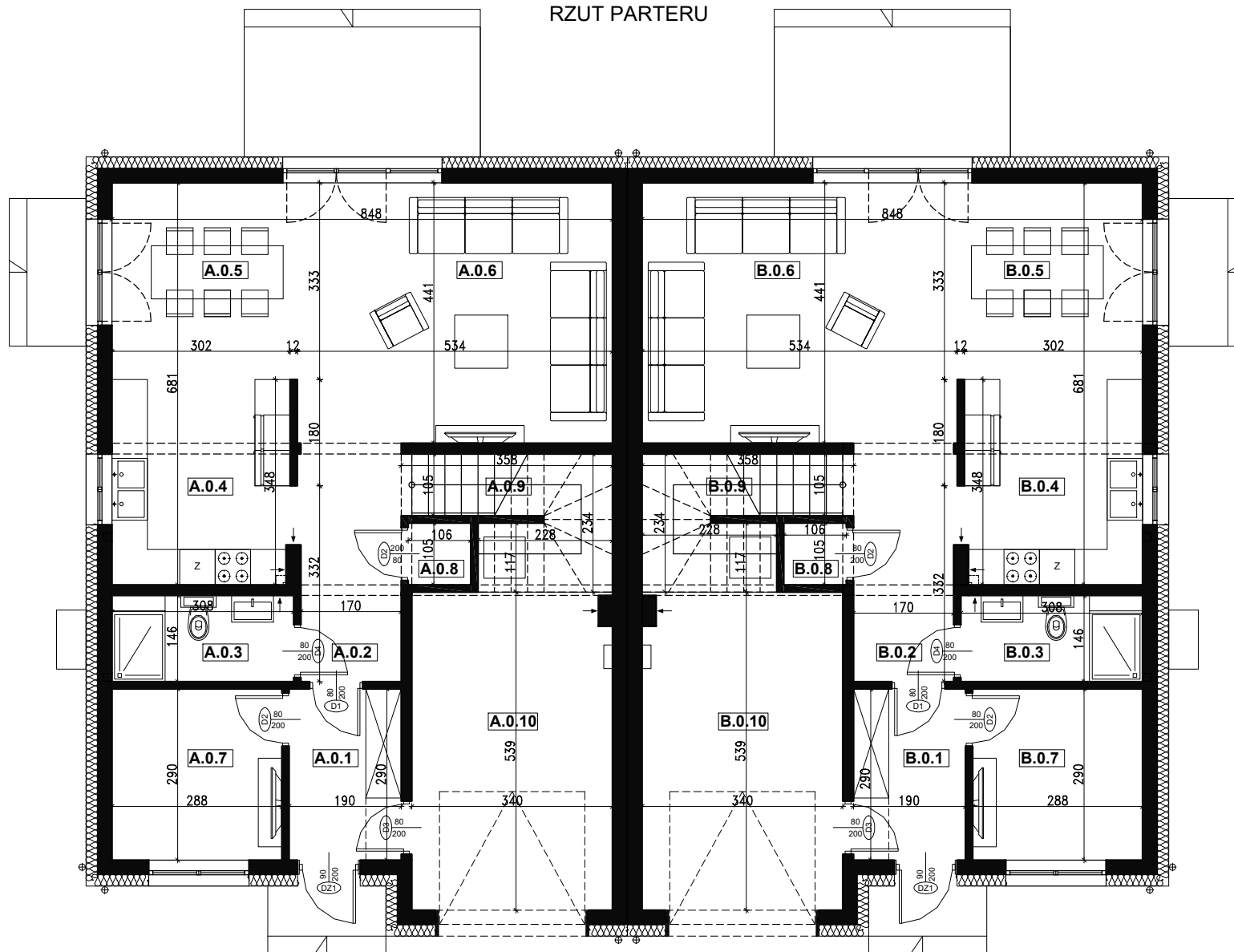


ELEWACJA ZACHODNIA



ELEWACJA POŁUDNIOWA

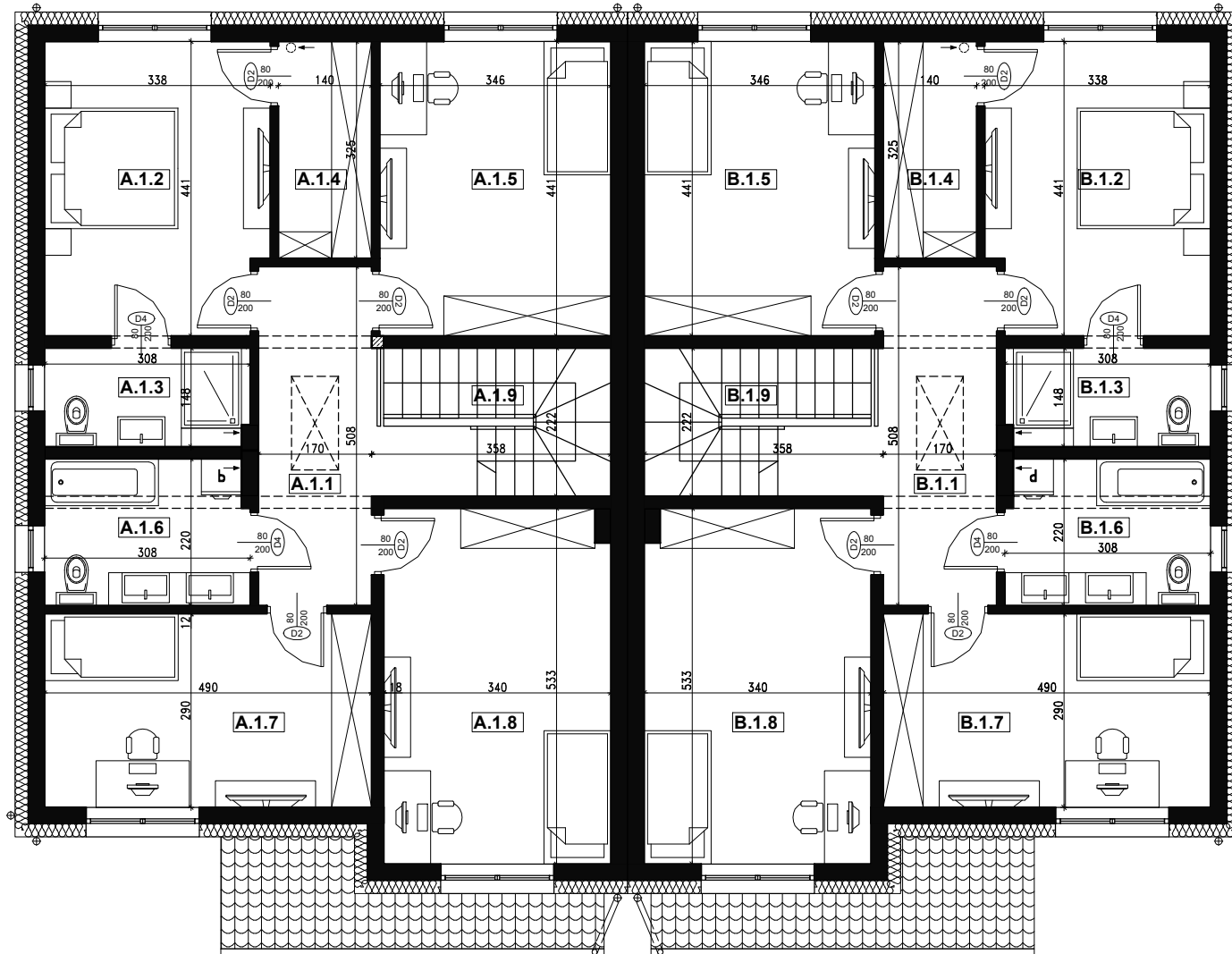
RZUT PARTERU



A.0.1	5,37m ²	PRZEDSIONEK gres
A.0.2	6,81m ²	HOL parkiet
A.0.3	4,36m ²	ŁAZIENKA gres
A.0.4	10,31m ²	KUCHNIA gres
A.0.5	9,96m ²	JADALNIA parkiet
A.0.6	23,70m ²	SALON parkiet
A.0.7	8,18m ²	POM. GOSP./POKÓJ parkiet
A.0.8	1,05m ²	SCHOWEK gres
A.0.9	3,64m ²	KL. SCHODOWA gres/drewno
A.0.10	19,61m ²	GARAŻ gres
SUMA:		92,99 m²

B.0.1	5,37m ²	PRZEDSIONEK gres
B.0.2	6,81m ²	HOL parkiet
B.0.3	4,36m ²	ŁAZIENKA gres
B.0.4	10,31m ²	KUCHNIA gres
B.0.5	9,96m ²	JADALNIA parkiet
B.0.6	23,70m ²	SALON parkiet
B.0.7	8,18m ²	POM. GOSP./POKÓJ parkiet
B.0.8	1,05m ²	SCHOWEK gres
B.0.9	3,64m ²	KL. SCHODOWA gres/drewno
B.0.10	19,61m ²	GARAŻ gres
SUMA:		92,99 m²

RZUT PIĘTRA



A.1.1	10,26m ²	KORYTARZ parkiet
A.1.2	14,32m ²	POKÓJ parkiet
A.1.3	4,38m ²	ŁAZIENKA gres
A.1.4	4,41m ²	GARDEROBA parkiet
A.1.5	15,02m ²	POKÓJ parkiet
A.1.6	6,52m ²	ŁAZIENKA gres
A.1.7	13,96m ²	POKÓJ parkiet
A.1.8	17,73m ²	POKÓJ parkiet
A.1.9	2,18m ²	KL. SCHODOWA gres/drewno
SUMA:		88,78 m²

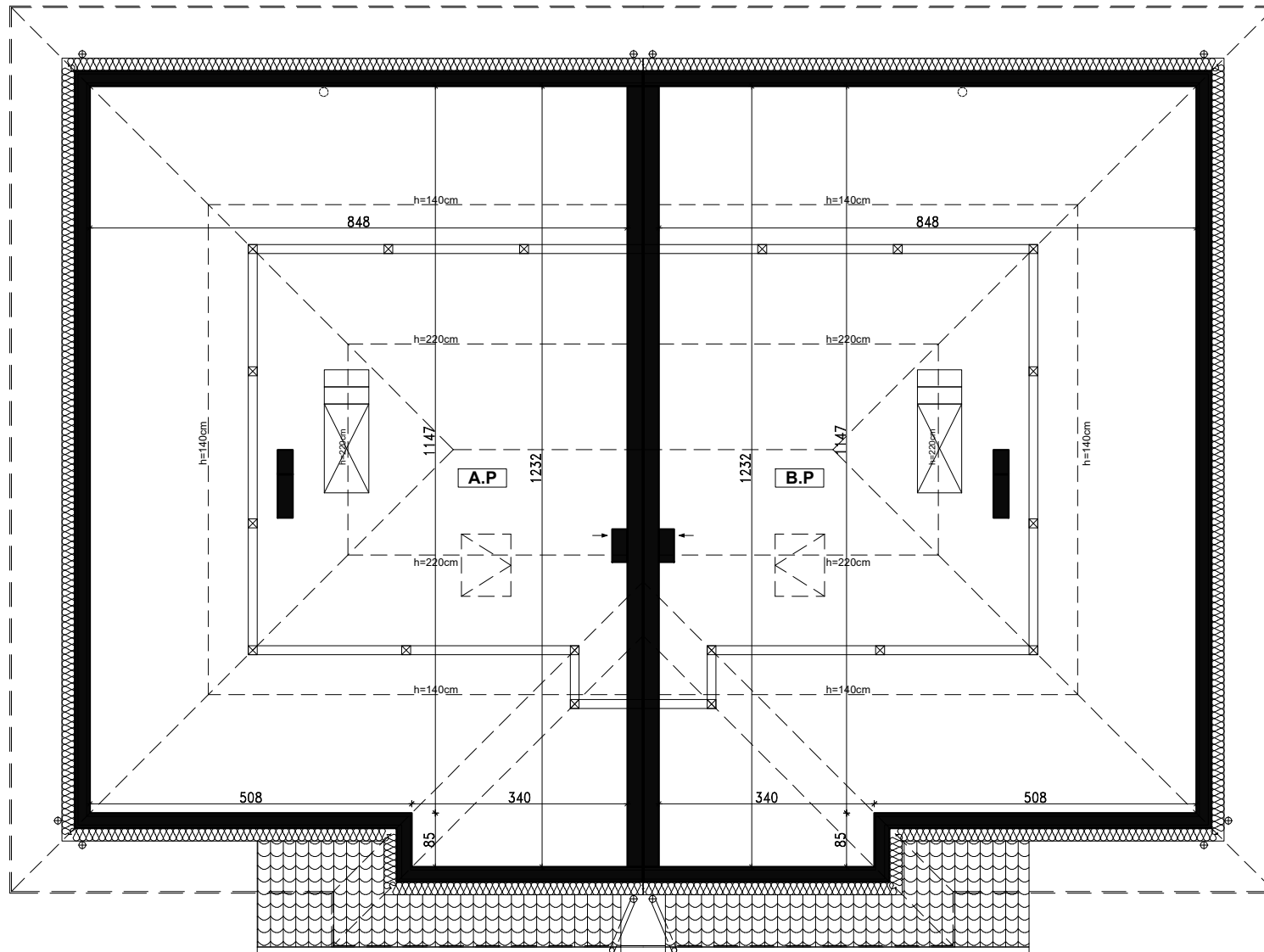
B.1.1	10,26m ²	KORYTARZ parkiet
B.1.2	14,32m ²	POKÓJ parkiet
B.1.3	4,38m ²	ŁAZIENKA gres
B.1.4	4,41m ²	GARDEROBA parkiet
B.1.5	15,02m ²	POKÓJ parkiet
B.1.6	6,52m ²	ŁAZIENKA gres
B.1.7	13,96m ²	POKÓJ parkiet
B.1.8	17,73m ²	POKÓJ parkiet
B.1.9	2,18m ²	KL. SCHODOWA gres/drewno
SUMA:		88,78 m²

RZUT PODDASZA



A.P	32,64m ² (99,72m ²)	PODDASZE wylekwa bet.
------------	---	--------------------------

B.P	32,64m ² (99,72m ²)	PODDASZE wylekwa bet.
------------	---	--------------------------



MASDOM Artur Sokołowski
05-825 Grodzisk Mazowiecki
Ul. Szczęsna 1F
NIP: 529-125-39-25
www.masdom.pl
info@masdom.pl
kom. 570 740 825



LOKALIZACJA: KADY, ul. Środkowa 71A, działka Nr. 284/1

Nowoczesny i energooszczędny dom jednorodzinny o 2 lokalach, zaprojektowany indywidualnie według własnej koncepcji z myślą o komforcie rodzinnym, praktyczności i przestronności. **Dom spełnia najnowszą normę WT 2021, zwiększając wymogi dotyczące energooszczędności.**

Opis domu/lokalu: - Lokal posiada 2 pełne kondygnacje (bez skosów) + poddasze.

Na parterze znajduje się salon z jadalnią, kuchnia, łazienka oraz dodatkowy pokój do zaadaptowania według indywidualnych potrzeb. Pod schodami praktyczny schowek. Pomieszczenie przynależne na parterze: garaż jednostanowiskowy w bryle budynku, w którym wydzielono miejsce na urządzenia sterujące najważniejszymi funkcjami domu.

Na piętrze znajdują się 4 obszerne pokoje: komfortowa sypialnia połączona z łazienką i garderobą, dla pozostałych 3 pokoi osobna łazienka. W suficie korytarza ruchome schody strychowe. Możliwość adaptacji poddasza na potrzeby mieszkalne.

Parter – powierzchnia całkowita kondygnacji - 92,99 m².

Piętro – powierzchnia całkowita kondygnacji – 88,78 m².

Poddasze - powierzchnia użytkowa – 32,64 m². Powierzchnia po podłodze – 99,72 m².

Rozpoczęcie inwestycji – III kwartał 2024.

Planowane zakończenie inwestycji – IV kwartał 2025.

Opis techniczny budynku/lokali:

- Ściany fundamentowe z bloczków betonowych gr. 24cm., podwójnie zaizolowane i ocieplone styropianem 15cm.
- Ściany zewnętrzne 24cm, wewnętrzne nośne 18cm, działowe 12cm. Wszystkie ściany są wykonane z betonu komórkowego firmy SOLBET, łączone na ciekłą spoinę.
- Elewacja zewnętrzna – 20cm renomowanego styropianu, wykończona tynkiem SILIKONOWY i dekorami .
- Ściany działowe pomiędzy lokalami podwójne 24+24cm, dodatkowo izolowane od siebie styropianem 2cm.
- Tynki wewnętrzne cementowo – wapienne, klasy 3,
- Stropy nad parterem i piętrem wykonane systemem firmy RECTOR.
- Kominy wentylacyjne – systemowe firmy PLEWA.
- Instalacja elektryczna – miedziana, podtynkowa.
- Instalacja domofonowa, antenowa i internetowa kablowa – podtynkowa.
- Instalacja alarmowa – podtynkowa (pod montaż czujników ruchu). Okablowanie pod klawiatury sterujące na parterze i piętrze.
- Instalacja C.O. oraz C.W.U – ogrzewanie podłogowe będzie wykonane we wszystkich pomieszczeniach piętra i parteru, którego źródłem jest **powietrzna pompa ciepła DAIKIN** z zasobnikiem C.W.U o pojemności 180L.
- Dach – pokryty blacho-dachówką. W dachu znajdują się wyłazy dachowe, pozwalające na dostęp do kominów.
- Okna plastikowe wielokomorowe z systemem 3 szybowym. Kolorystyka – wewnątrz białe, z zewnątrz kolor.
- Drzwi wejściowe firmy WIKĘD z zamkami antywłamaniowymi klasy C oraz z przeszkleniami.
- Brama garażowa panelowa HORMANN z automatyką i 2 pilotami.
- Podjazdy, tarasy oraz ścieżki komunikacyjne wykonane z kostki betonowej.
- Ogrodzenie – metalowe systemowe z oddzielną bramą i furtką.

DOSTĘPNE MEDIA W BUDYNKU: woda, kanalizacja, prąd.

DOSTĘPNE MEDIA W DRODZE GMINNEJ:

- gaz. ***Ze względu na zaprojektowane ogrzewanie poprzez pompę ciepła gaz nie będzie doprowadzony do budynku.***

- światłowod.

Marzec 2024 Grodzisk Mazowiecki.